



Norma TipStrike – momentāns efekts

Teksts: TOMS ERVIKS

Šī gada martā Norma nāca klajā ar jaunu munīcijas sēriju Strike, kas sevī iekļauj TipStrike – limēto svina lodī ar polimēra uzgali, un EcoStrike – bezsvina munīciju, kas tirgū pagaidām vēl nav pieejama, bet būs pavisam drīz. Pirmie TipStrike izmēģinājumi notika jūlijā, kad ar šīm patronām varēja šaut papīra mērķos. Norma bija viens no rīkotājiem pasākumam, kas jūlija sākumā norisinājās Dānijā, Ulfborgā – izcils pasākums, par kuru, ja nu esat palaiduši garām, var uzzināt žurnāla augusta numurā.

Tātad par TipStrike – pirmie izšautas munīcijas paraugi bija pieejami jau jūlijā, bet isti nebija jēgas par to rakstīt, jo ir jāizšauj pašam, lai rastos objektīvs priekšstats par to, kas ir kas, viss taču ir jā-



pārbauda dzīvē. Pēc pieejamās informācijas, lodes uzdevums ir sniegt momentānu efektu, ko nodrošina polimēra uzgali, – strauju atvēršanos un milzīgu šoka efektu, par ko jāpateicas lodes apvalka konstrukcijai. Lai saglabātu lielāku lodes svaru pēc šāviena, apvalks ir mehāniski stiprināts, bondēts, limēts, padarot TipStrike par izcili piemērotu dzinējmedībām un citiem medību veidiem, kur momentāns apstādinošais efekts ir nepieciešams.

Par pašu TipStrike – pagaidām pieejama tikai trīs kalibros: .308 Win, .30-06 un .300 Win Mag.

Lodes svars 11 g jeb 170 greini un balistiskais koeficients 0,454, kas, manuprāt, ir ļoti labi, jo citām medību lodēm šis koeficients ir krietni zemāks.

Sākuma ātrums .308 Win – 800 m/s un .30-06 850 m/s. Lai kaut cik saprastu lodes trajektoriju: piešaujot 100 m, 0,2 m kritums ir attiecīgi 14,6 cm un 11,9 cm.

Lodes darbības rezultāts apskatāms divos paraugos – 100 m cietā ziepju klucī un želatīnā 300 m attālumā, ieejošais virziens no kreisās uz labo. Attēlos redzams, ka notiek strauja ekspansija un lode iziet cauri abiem paraugiem. Laikam pietiks teorijas – tagad par praksi.



Līdzko munīcija bija pieejama Latvijā, pārbaudīju to ar savu kombinēto ieroci un biju patīkami pārsteigts, jo ar šo munīciju mans ierocis Fin Classic 512 kalibrā .30-06 uzrādīja necerēti labu blīvumu. Vārdu pa vārdam pārliecināju arī Aivaru Bundzenu izmēģināt šo munīciju, jo ar savu līdzšinējo pilnīgi apmierināts viņš nebija. Tā nu arī patronas testos pieslēdzās Aivars ar kalibru .300 Win Mag. Nu ir nomedīti brieži, mežacūkas un viena lapsa. Tiem, kuri medī mazos kažokzvērus, šo munīciju lietot neiesaku – lodes izejošais caurums 8 cm diametrā. Lielie zvēri kopskaitā varētu būt nu jau 12, par momentāno šoku un apstādinošo efektu gribētu teikt – 70/30, lielākā daļa no medījumiem ir palikuši uz vietas un nav vairs gājuši nekur, otra daļa dzīvnieku vēl ir nogājuši, maksimums, metrus astoņdesmit, protams, viss atkarīgs no trāpījuma, bet šajā gadījumā šauts ir distancēs no 120 līdz pat 340 metriem. Pēc šāviena 120 metru attālumā mežarukšis vēl parīkšoja, taču, trāpīts 340 metru attālumā, tāda paša kalibra rukšis padevās uzreiz.

Tas, vai zvērs paliks uz vietas, ir atkarīgs no trāpījuma vietas. Interesants ir fakts, ka pagaidām visas lodes ir palikušas medijuma ķermenī un nav izšuvušas cauri, tātad lode visu savu enerģiju atdod medijumam un tai vairs nepietiek jaudas, lai izietu cauri, kas ir labi, jo tas ir raksturlielums, kas apliecina apstādinošo efektu.

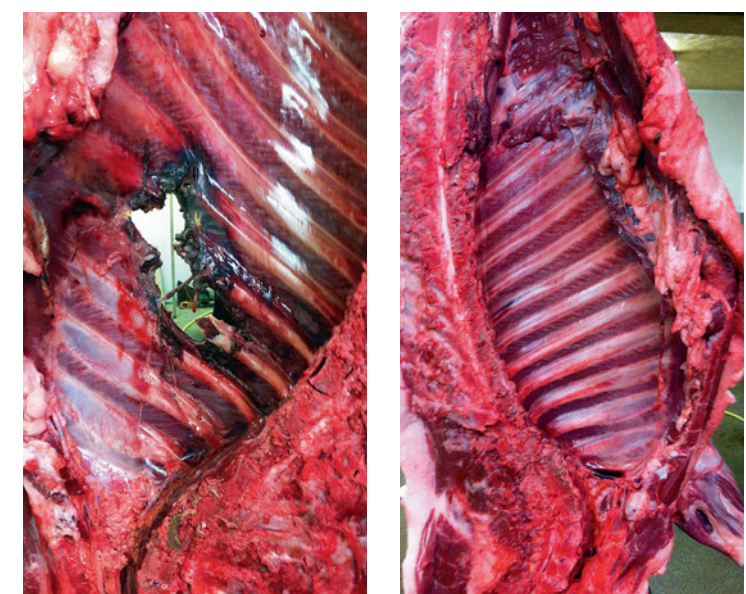
INFORMĀCIJAI:

Norma TipStrike pašreiz pieejama Purnavu muižas veikalos, letes cena – EUR 1,71 līdz 2,60.

Par momentāno šoku – arī piekritīšu, jo lode atveras ļoti strauji un ieejošais trāpījums ir, gribētu teikt, paliels, bet tiem, kas teiks, ka gaļa tiek sabojāta, likšu pretī, ka visam ir gaišā puse, liela daļa medijuma – otra puse – to-

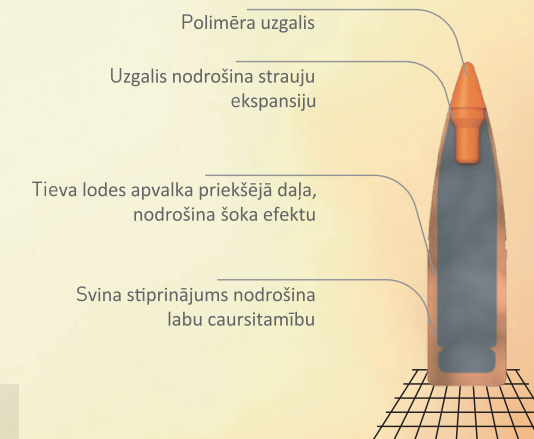
mēr ir vesela un neskarta. Lodes svāra saglabāšana ir šāda: lodes svars pēc šāviena ir 6,5 – 7,5 g, līdz ar to matemātiski aprēķināms, ka 3,5 – 4,5 g tiek izšķīdināti, ieskaitot polimēra uzgali, kas, manuprāt, ir diezgan pieņemami.

Aivaram Bundzenam uz jautājumu, ko viņš domā par TipStrike, atbilde ir īsa un kodolīga: labi. Mans viedoklis par TipStrike munīciju ir ļoti pozitīvs. Zvērs krit praktiski uzreiz, man tas šķiet svarīgi, jo neesmu sajūsmā, ja sašautu zvēru ir jāiet meklēt. Cerams, ka drīzumā arī Norma saražos TipStrike citos kalibros, lai visiem tiek tas prieks, un pavisam drīz arī jaunās Norma EcoStrike šāviena anatomijas apskats būs lasāms žurnālā.



norma
DEDICATED TO PRECISION

TIPSTRIKE™
INSTANT STOP – PERFECT ENDING



JAUNUMS Latvijā!

| | | | |
|-------------|--------|---------|----------|
| 308 Win | 11,0 g | 800 m/s | BC 0,454 |
| 30-06 | 11,0 g | 850 m/s | BC 0,454 |
| 300 Win Mag | 11,0 g | 960 m/s | BC 0,454 |



www.purnavumuiza.lv